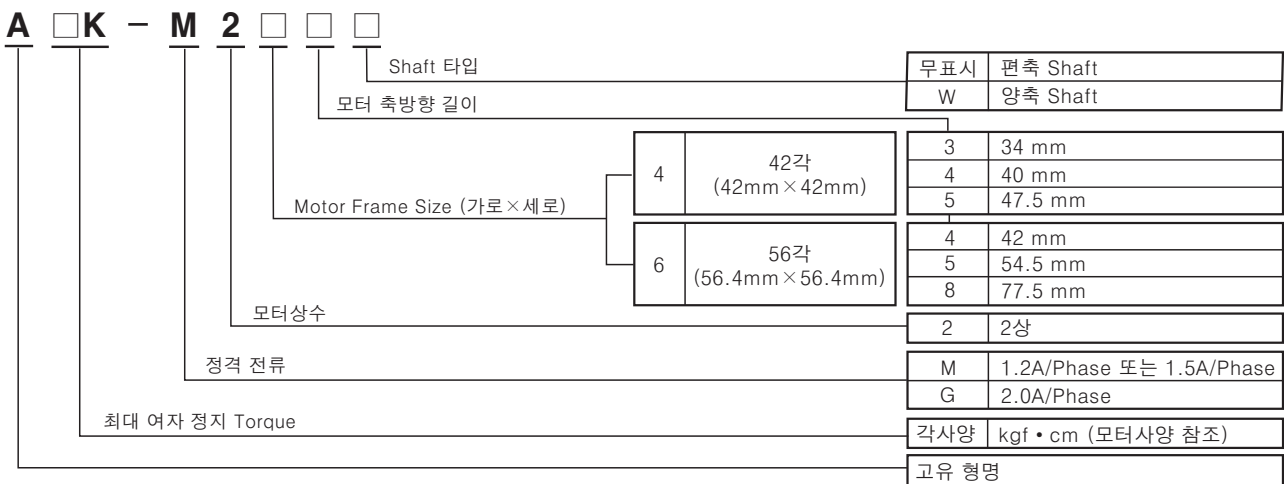


■모델구성



■모터사양

종 류	모 델 명	상(相) 전류 (A/Phase)	최대 정지 Torque (kgf·cm)	최대 허용 Torque (kgf·cm)	Rotor 관성 Moment (g·cm ²)	권선저항 (Ω)	모터길이 (mm)
42각	A2K-M243	1.2	2.06	—	33	2.7	34
	A3K-M244(W)	1.2	2.97	—	56	3.3	40
	A4K-M245	1.2	3.48	—	72	2.8	47.5
56각	A6K-G264(W)	2	5.67	—	145.0	1.3	42
	A9K-G265(W)	2	9.25	—	245.0	1.7	54.5
	A16K-G268	2	15.70	—	470.0	2.5	77.5

※모터의 모델명에서 괄호 안은 양축 일 때 붙입니다. ※모터길이는 축 길이를 제외한 치수입니다.

■정격/성능

●42각

모 델 명	A2K-M243	A3K-M244(W)	A4K-M245
최 대 여 자 정 지 Torque	2.06kgf·cm (0.206 N·m)	2.97kgf·cm (0.297 N·m)	3.48kgf·cm (0.348 N·m)
Rotor 관성 Moment	33g·cm ² (33×10 ⁻⁷ kg·m ²)	56g·cm ² (56×10 ⁻⁷ kg·m ²)	72g·cm ² (72×10 ⁻⁷ kgf·m ²)
정 격 전 류	1.2A/Phase		
기 본 S t e p 각	1.8° / 0.9° (Full step/Half step)		
절 연 등 급	CLASS B종(130℃)		
절 연 저 항	100MΩ 이상(500VDC 메거), Motor coil-case 사이		
절 연 내 압	0.5kVAC 50/60Hz에서 1분간, Motor coil-case 사이		
사 용 주 위 온 도	0℃ ~ +50℃ (보관시: -20℃ ~ +70℃)		
사 용 주 위 습 도	20 ~ 90%RH(단, 결로되지 않는 상태)		
보 호 구 조	IP30(IEC34-5 규격)		
중 량	약 0.23kg	약 0.29kg	약 0.43kg
참 조 페 이 지	Q-45~46		

※단, 중량은 포장박스를 제외한 무게입니다.

●56각

모 델 명	A6K-G264(W)	A9K-G265(W)	A16K-G268
최 대 여 자 정 지 Torque	5.70kgf·cm (0.570 N·m)	9.25kgf·cm (0.925 N·m)	15.70kgf·cm (1.570 N·m)
Rotor 관성 Moment	145g·cm ² (145×10 ⁻⁷ kg·m ²)	245g·cm ² (245×10 ⁻⁷ kg·m ²)	470g·cm ² (470×10 ⁻⁷ kgf·m ²)
정 격 전 류	2.0A/Phase		
기 본 S t e p 각	1.8° / 0.9° (Full step/Half step)		
절 연 등 급	CLASS B종(130℃)		
절 연 저 항	100MΩ 이상(500VDC 메거), Motor coil-case 사이		
절 연 내 압	0.5kVAC 50/60Hz에서 1분간, Motor coil-case 사이		
사 용 주 위 온 도	0℃ ~ +50℃ (보관시: -20℃ ~ +70℃)		
사 용 주 위 습 도	20 ~ 90%RH(단, 결로되지 않는 상태)		
보 호 구 조	IP30(IEC34-5 규격)		
중 량	약 0.5kg	약 0.7kg	약 1.1kg
참 조 페 이 지	Q-45~46		

※단, 중량은 포장박스를 제외한 무게입니다.

(A) 포토센서

(B) 광화이버 센서

(C) 도어센서/ 에리어센서

(D) 근접센서

(E) 압력센서

(F) 로터리 엔코더

(G) 커넥터/소켓

(H) 온도조절기

(I) SSR/ 전력조절기

(J) 카운터

(K) 타이머

(L) 판넬메타

(M) 타코/스피드/ 펄스메타

(N) 디스플레이 유닛

(O) 센서 컨트롤러

(P) 스위칭파워 서플라이

(Q) 스텝핑모터 & 드라이버 & 컨트롤러

(R) 그래픽패널/ 로직패널

(S) 필드 네트워크 기기

(T) 소프트웨어

(U) 기타

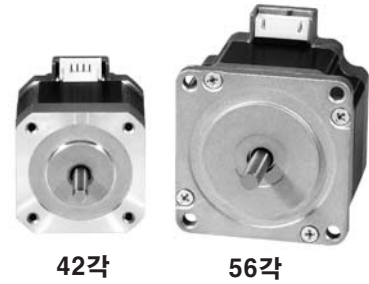
AK-2 SERIES

□42mm/□56mm 축형 2상 스텝핑 모터

■특징

- 소형 경량이면서 高精度, 高速, 高토크 특성을 실현
- 컴팩트한 설계로 적용장비의 소형화에 최적
- 커넥터 형식의 배선 구조
- 저 가격에 따른 소비자의 경제성 향상

! 사용하기 전에 취급설명서에 있는 "안전에 위한 주의사항"을 반드시 읽고 사용하기 바랍니다.



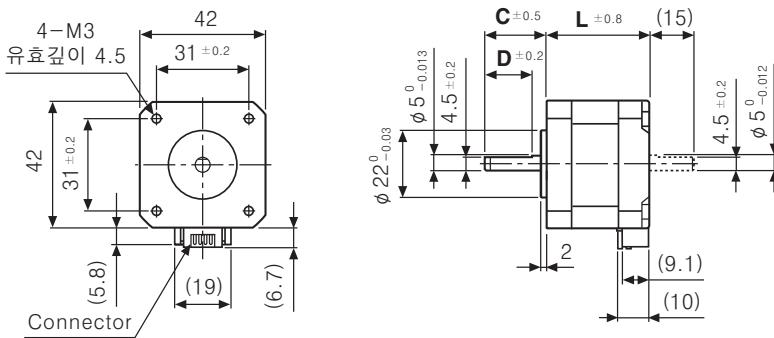
42각

56각

■외형치수도

◎42각

(단위:mm)



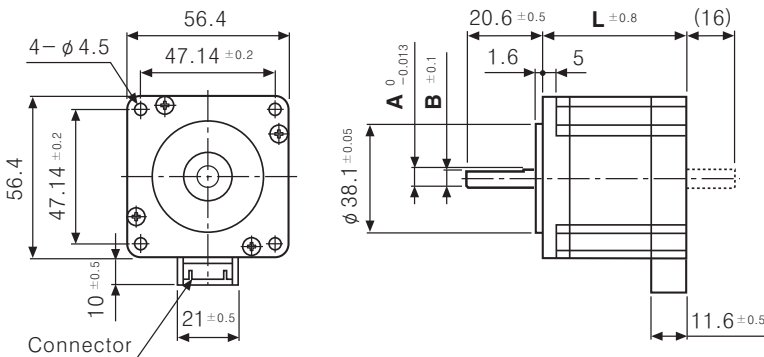
MODEL	L 치수	C 치수	D 치수
A2K-M243	34	20	15
A3K-M244(W)	40	20	15
A4K-M245	47.5	23	18

※외형치수도는 양측 일 경우입니다.
편측 일 경우에는 점선(.....) 부분의 축이 없습니다.

※제품 구입시 Connector head 및 배선(320mm) 포함
제조사 : J.S.T.MFG.CO.,LTD
모델명 : S6B-PH-K-S

◎56각

(단위:mm)



MODEL	L 치수	A 치수	B 치수
A6K-G264(W)	42	6.35	5.85
A9K-G265(W)	54.5	6.35	5.85
A16K-G268	77.5	8	7.5

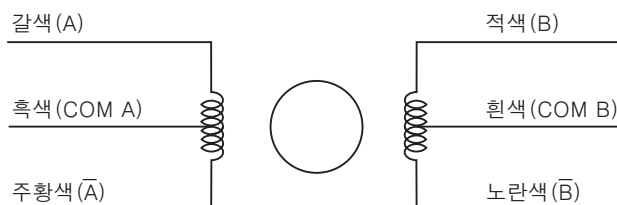
※외형치수도는 양측 일 경우입니다.
편측 일 경우에는 점선(.....) 부분의 축이 없습니다.

※제품 구입시 Connector head 및 배선(400mm) 포함
제조사 : J.S.T.MFG.CO.,LTD
모델명 : S6B-XH-A-1

※플렉시블 커플링(ERB Series)은 F-63 page 를 참고 하십시오.

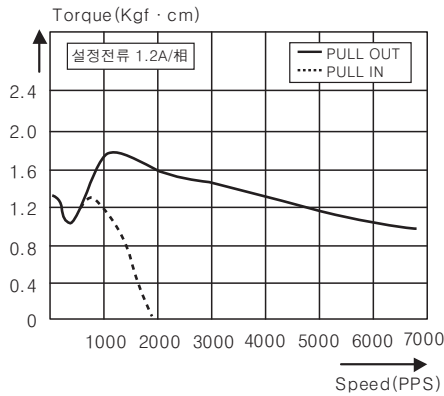
■모터 내부 결선도

당사에서 판매하는 2상 Stepping Motor는 유니폴라 방식이며 Stepping Motor 내부의 각 상(Phase)과 Lead-wire 색의 관계는 우측의 그림과 같습니다.

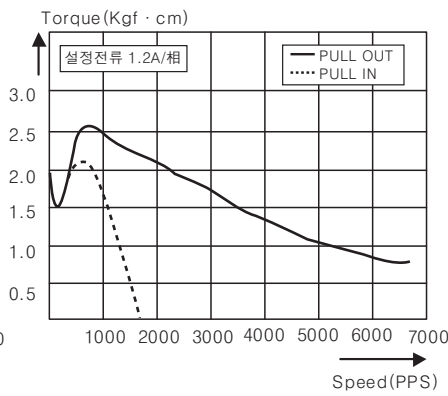


특성도

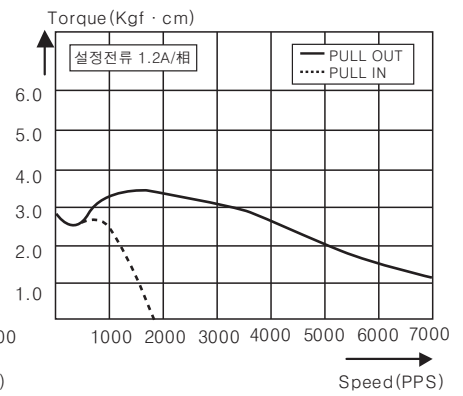
●A2K-M243



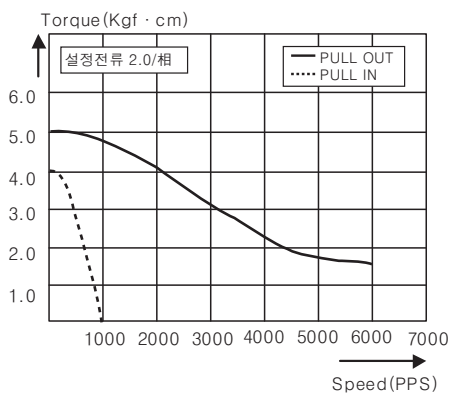
●A3K-M244(W)



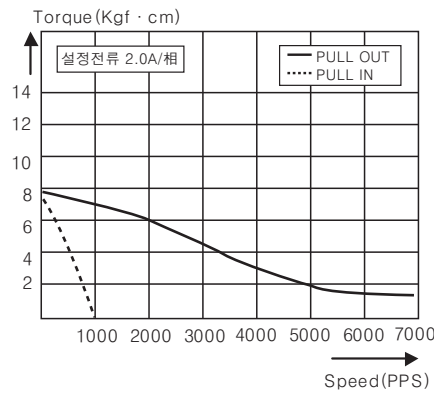
●A4K-M245



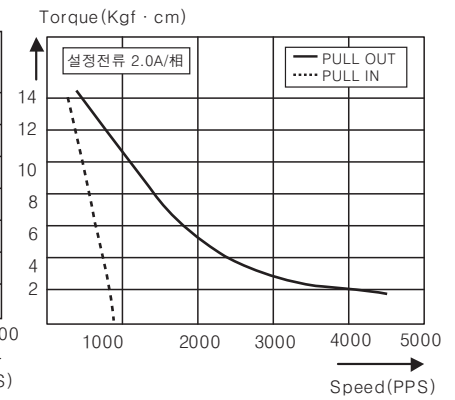
●A6K-G264(W)



●A9K-G265(W)



●A16K-G268



- (A) 포토센서
- (B) 광화이버 센서
- (C) 도어센서/에리어센서
- (D) 근접센서
- (E) 압력센서
- (F) 로터리 엔코더
- (G) 커넥터/소켓
- (H) 온도조절기
- (I) SSR/전력조절기
- (J) 카운터
- (K) 타이머
- (L) 패널메타
- (M) 타코/스피드/펄스메타
- (N) 디스플레이 유닛
- (O) 센서 컨트롤러
- (P) 스위칭파워 서플라이
- (Q) 스테핑모터 & 드라이버 & 컨트롤러
- (R) 그래픽패널/로직패널
- (S) 필드 네트워크 기기
- (T) 소프트웨어
- (U) 기타