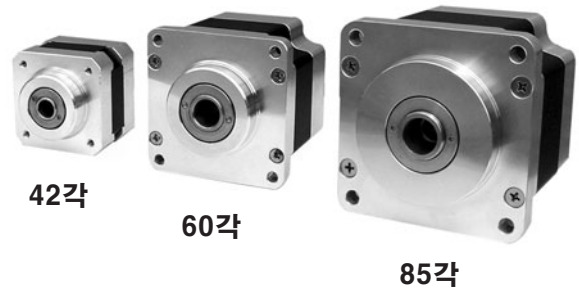


□42mm/□60mm/□85mm 중공축형 5상 스테핑 모터

■특징

- Ball-screw, TM-screw 등을 직결하여 커플링을 제거하는 방식 채택
- 커플링 제거에 따른 공진(진동·소음)현상의 배제
- 결합 정도의 향상 및 부품 점수·장착 공수 절감으로 적용 System의 소형화, 저가격화의 실현
- 소형 경량이면서 高精度, 高속, 高토크 특성을 실현
- 사용장소를 가리지 않는 콤팩트 설계이기 때문에 적용 기기의 소형화에 최적입니다.

⚠ 사용하시기 전에 취급설명서에 있는 "안전에 관한 주의사항"을 반드시 읽고 사용하시기 바랍니다.



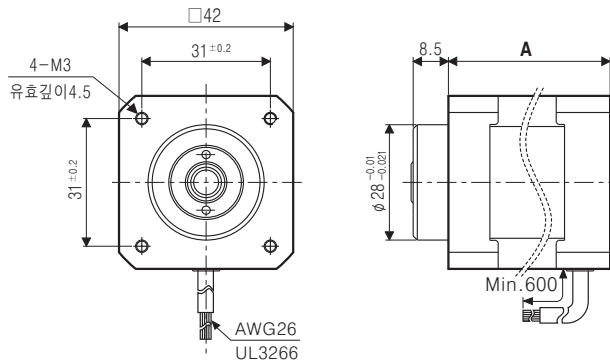
42각

60각

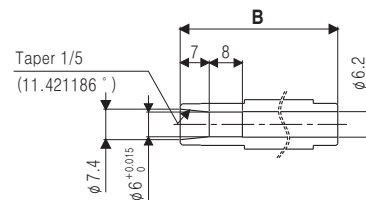
85각

■외형치수도

◎42각



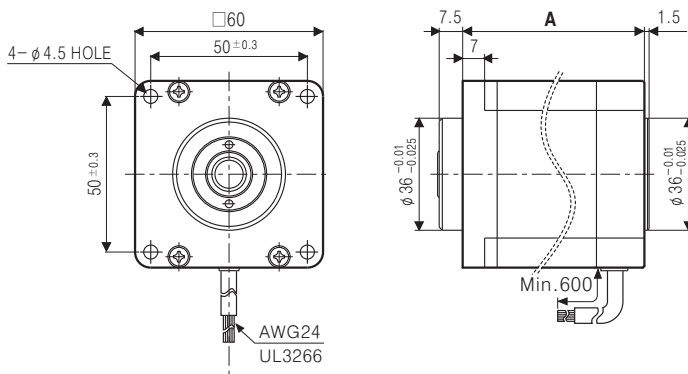
●Hole 사양



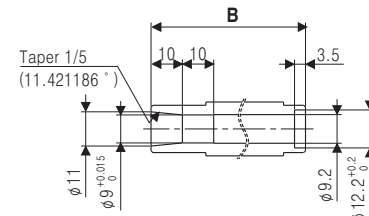
MODEL	A 치수	B 치수
AH1K-S543	33	38
AH2K-S544	39	44
AH3K-S545	47	52

(단위:mm)

◎60각



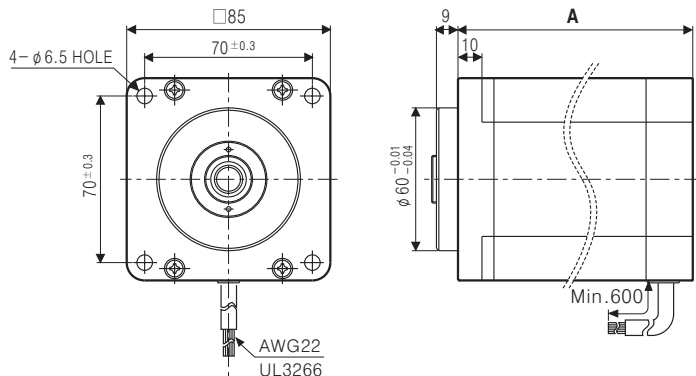
●Hole 사양



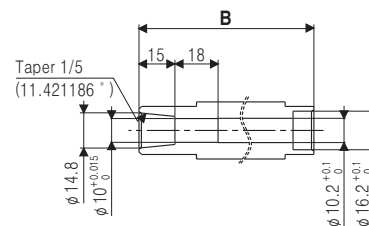
MODEL	A 치수	B 치수
AH4K-□564	48.5	49.3
AH8K-□566	59.5	60.3
AH16K-□569	89	89.8

(단위:mm)

◎85각



●Hole 사양



MODEL	A 치수	B 치수
AH21K-□596	68	73
AH41K-□599	98	102.5
AH63K-□5913	128	133

(단위:mm)

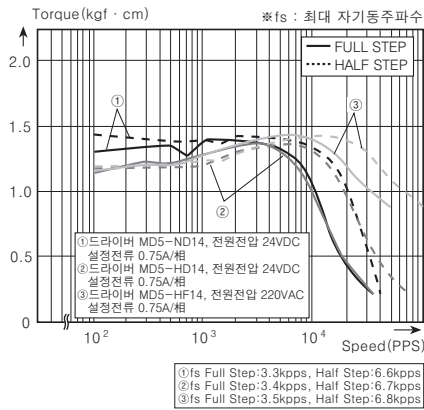
※중공축 타입은 형합되는 Shaft의 가공에 따라 편축 또는 양축으로 사용할 수 있습니다.

- (A) 포토센서
- (B) 광화이버 센서
- (C) 도어센서/에리어센서
- (D) 근접센서
- (E) 압력센서
- (F) 로터리 엔코더
- (G) 커넥터/소켓
- (H) 온도조절기
- (I) SSR/전력조절기
- (J) 카운터
- (K) 타이머
- (L) 판넬메타
- (M) 타코/스피드/펄스메타
- (N) 디스플레이 유닛
- (O) 센서 컨트롤러
- (P) 스위칭파워 서플라이
- (Q) 스테핑모터 & 드라이버 & 컨트롤러
- (R) 그래픽패널/로직패널
- (S) 펄드 네트워크 기기
- (T) 소프트웨어
- (U) 기타

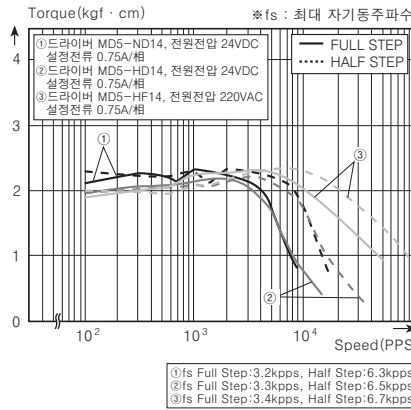
AHK SERIES

특성도

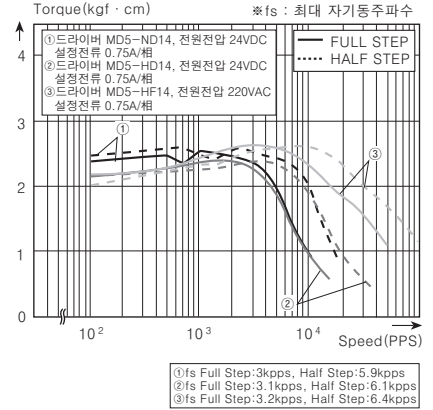
●AH1K-S543



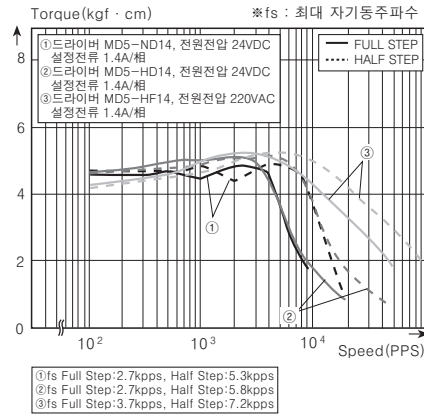
●AH2K-S544



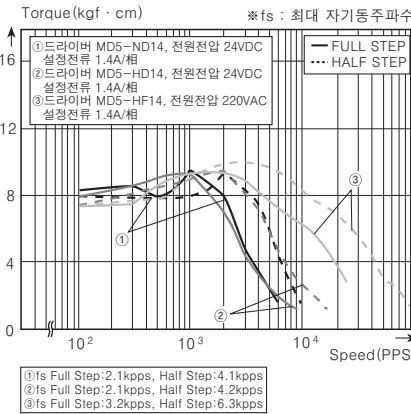
●AH3K-S545



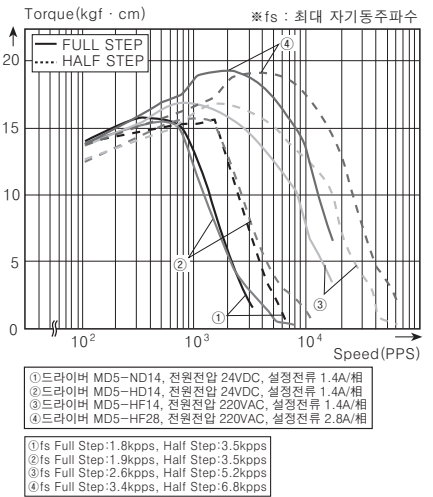
●AH4K-M564



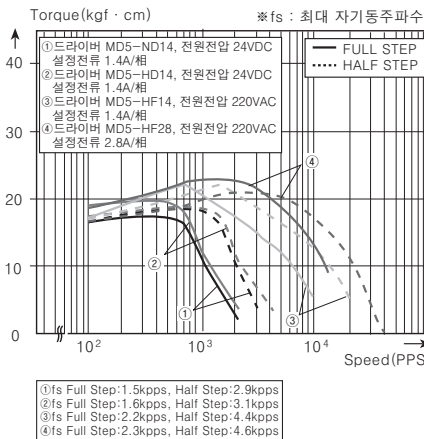
●AH8K-M566



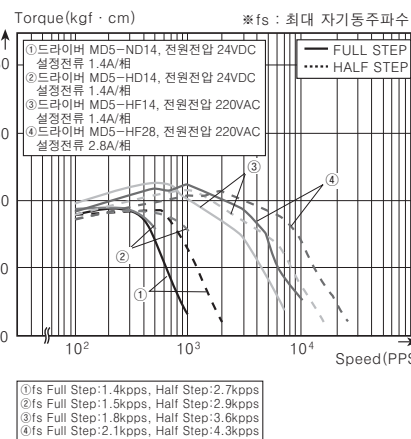
●AH16K-M(G)569



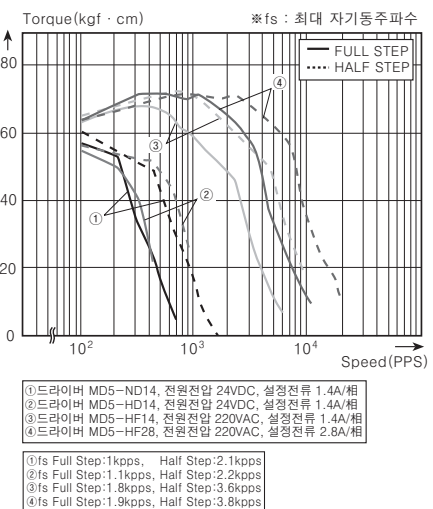
●AH21K-M(G)596



●AH41K-M(G)599



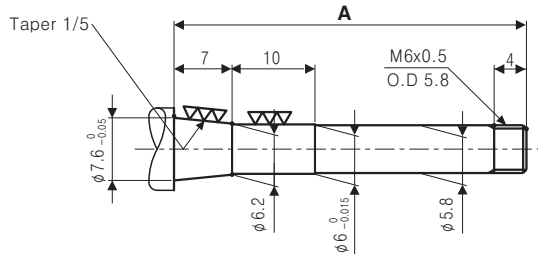
●AH63K-G5913



■형합되는 Shaft의 가공 예(중공축 타입)

모터에 외부 Shaft를 형합하기 위해서는 형합되는 Shaft를 다음 그림과 같이 가공하여 조립을 행하여야 합니다.

●42각 편축용

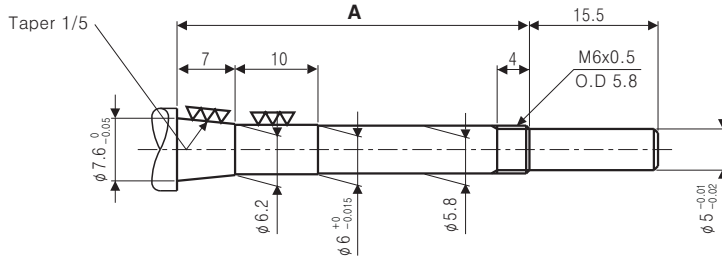


(단위:mm)

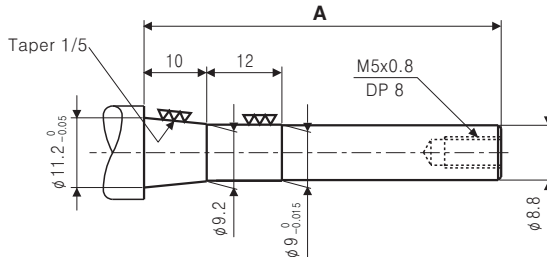
MODEL	A 치수
AH1K-S543	42.5
AH2K-S544	48.5
AH3K-S545	56.5

※Lock Nut 제공

●42각 양축용



●60각 편축용

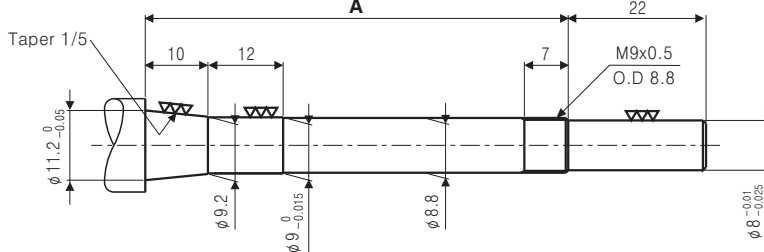


(단위:mm)

MODEL	A 치수
AH4K-□564	46
AH8K-□566	57
AH16K-□569	86.5

※육각렌치 볼트, 평 와셔, 스프링 와셔, Lock Nut 제공

●60각 양축용

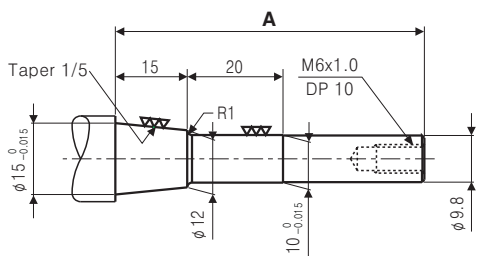


(단위:mm)

MODEL	A 치수
AH4K-□564W	56.5
AH8K-□566W	67.5
AH16K-□569W	97

※Lock Nut 제공

●85각 편축용

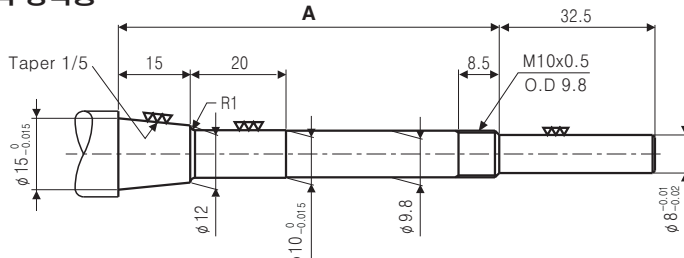


(단위:mm)

MODEL	A 치수
AH21K-□596	64.5
AH41K-□599	94
AH63K-□5913	124.5

※육각렌치 볼트, 평 와셔, 스프링 와셔, Lock Nut 제공

●85각 양축용



(단위:mm)

MODEL	A 치수
AH21K-□596W	79.5
AH41K-□599W	109.5
AH63K-□5913W	139.5

※Lock Nut 제공

(A)
포토센서

(B)
광화이버
센서

(C)
도어센서/
에리어센서

(D)
근접센서

(E)
압력센서

(F)
로터리
엔코더

(G)
커넥터/소켓

(H)
온도조절기

(I)
SSR/
전력조정기

(J)
카운터

(K)
타이머

(L)
판넬메타

(M)
타코/스피드/
펄스메타

(N)
디스플레이
유니트

(O)
센서
컨트롤러

(P)
스위칭파워
서플라이

(Q)
스테핑모터 &
드라이버 &
컨트롤러

(R)
그래픽패널/
로직패널

(S)
필드
네트워크
기기

(T)
소프트웨어

(U)
기타